



No. 5

2018年4月11日

## 国産の“青パパイヤ”を使った夏季限定のサラダ 「Select SALAD 青パパイヤ」を新発売

～2018年4月24日（火）から9月3日（月）まで販売～

人気が高まるアジア料理をパッケージサラダで手軽に

株式会社サラダクラブ

株式会社サラダクラブ（代表取締役社長：萩芳彰、本社：東京都調布市）は、2018年4月24日（火）から9月3日（月）までの期間限定で、国産の“青パパイヤ”を使用した1人前トレイタイプのサラダ「Select SALAD 青パパイヤ」（50g/100円）を新発売します。

「Select SALAD 青パパイヤ」は、1人前の容量で手軽に野菜が食べられる「Select SALAD」シリーズの夏季限定サラダです。人参やレタスをベースに、“青パパイヤ”をトッピングしており、人参と青パパイヤの歯ごたえの良さが楽しめます。



<パッケージ画像>



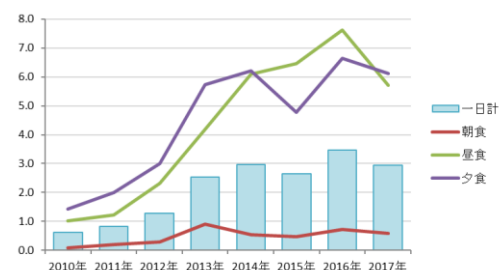
<盛り付け例と青パパイヤ>

“青パパイヤ”は、南国フルーツとして知られているパパイヤを、未熟な緑色の状態で収穫したものです。東南アジアや沖縄などでは、野菜として調理されており、シャキシャキとした食感とほのかな甘みが特長です。

近年、東南アジア商品の人気が高まっており、東南アジア関連商品の食卓出現数は、年々増加傾向にあります。特に昼食・夕食時は、2012年と比べて約2倍となっています（右図参照）。

「Select SALAD 青パパイヤ」は、代表的なアジア料理の1つ、「ソムタム」のようなサラダを、お家でも食べていただきたいという想いで開発しました。東南アジア商品の食卓機会が高い夕食時に、手軽に食べていただけるサラダです。

【東南アジアに関連した商品の食卓機会別 TI 値※】



※TI 値：1000食卓当たりのメニュー出現数を表す値

出典：株式会社ライフスケープマーケティング「食MAP (R)」



ソムタム：青パパイヤを使用したタイ料理

## 【商品概要】

1. 商品名/内容量/  
参考小売価格(税抜き) : 「Select SALAD 青パパイヤ」(50g/100円)
2. 販売期間 : 2018年4月24日(火)から9月3日(月)  
(一部エリアで異なる)
3. 販売地域 : 全国(北海道を除く)
4. エネルギー(1パック当たり) : 16Kcal

「Select SALAD 青パパイヤ」を使ったアレンジメニューを、サラダクラブホームページ内「野菜たっぷりレシピ」にて、2018年4月11日(水)から掲載予定です。ひと手間加えることで、さらに華やかなサラダになります。(http://c.saladclub.jp/recipe/index.html)

## ■使用している青パパイヤについて

「Select SALAD 青パパイヤ」に使用している青パパイヤの契約産地は、「JA あまみ徳之島」(鹿児島県)です。

### <生産者の声(JA あまみ徳之島)>



徳之島を含む奄美群島では、古くから青パパイヤが自生しており、地元では古くから健康食材として漬物などに使用されてきました。

健康志向の高まりから、JA あまみ徳之島でも2014年に栽培を開始しました。南国野菜ですが、風に弱く台風等自然災害の影響、被害が大きいため、生産量と品質の安定化が課題です。

徳之島では『漬物』や『シリシリ』として食べられていることが多いですが、他の食材の味を邪魔しないため、『天ぷら』や『かき揚げ』として調理しても美味しいです。

## ■株式会社サラダクラブについて

株式会社サラダクラブは、野菜の鮮度とおいしさにこだわり、色々な種類の野菜を組み合わせ、洗わずにそのまま食べられる「パッケージサラダ」を製造・販売しています。キューピー株式会社と三菱商事株式会社の共同出資により1999年に設立されました。利便性と価格が一定という経済性が支持され、需要が拡大しているパッケージサラダ市場で、サラダクラブは国内最大のシェア率(金額)\*1を誇り、販売店舗数は15,000店(2017年11月現在)に及びます。

サラダクラブのパッケージサラダは、国産野菜を中心に使用しています。(自社工場における全体使用量の約95%\*2)春夏秋冬、途切れることのない産地リレーで、年間を通して旬の野菜を調達しています。産地はパッケージの表面に記載しています。

\*1: マクロミルQPR(サラダメーカー別 2017年1月-12月) \*2: 2017年度実績

### <本件に関する問い合わせ先>

株式会社サラダクラブ 商品部 小林・荒金・佐々木  
TEL. 03-5384-7690(直通) FAX. 03-5384-7805  
〒182-0002 東京都調布市仙川町2-5-7  
http://www.saladclub.jp E-mail. info@saladclub.jp

### <お客様からの問い合わせ先>

お客様相談室 TEL.0120-662-831